

Утверждена постановлением  
администрации  
ЗАО "Звёздный"  
от 24.10.2023 № 862

# Схема расположения земельного участка на кадастровом плане территории

словный номер земельного участка: 59:41:0010001:3У1  
площадь земельного участка : 3599 кв.м.



Обозначение характерных точек	Координаты, мск-59		Обозначение характерных точек	Координаты, мск-59	
	X	Y		X	Y
	3У1(1)			3У1(3)	
n1	487181,03	2235640,74	n13	487223,55	2235655,80
n2	487165,37	2235635,19	n14	487214,65	2235652,65
n3	487155,19	2235633,33	n15	487214,67	2235648,94
4	487153,49	2235632,67	n16	487225,30	2235652,71
n5	487152,93	2235632,51	n17	487234,51	2235660,33
n6	487153,47	2235629,46	n18	487404,21	2235722,34
n7	487165,30	2235631,59	n19	487404,64	2235726,08
n8	487166,34	2235631,82	n20	487355,47	2235712,89
n9	487211,70	2235647,89	n21	487316,72	2235701,35
	3У1(2)		n22	487288,86	2235690,90
n10	487286,26	2235685,95	n23	487289,79	2235687,51
n11	487285,50	2235689,47	n24	487319,96	2235698,76
n12	487232,60	2235663,28	n25	487354,17	2235708,89

Условные обозначения:

Характерная точка границы земельного участка, сведения о которой отсутствуют в ЕГРН, местоположение которой определено при кадастровых работах (новая характерная точка)

Характерная точка границы земельного участка, сведения о которой имеются в ЕГРН

Надписи номеров вновь образованных характерных точек (межевые знаки)

Часть границы, местоположение которой определена при выполнении кадастровых работ

Часть границы кадастрового квартала

Существующие красные линии

Надписи номеров существующих земельных участков

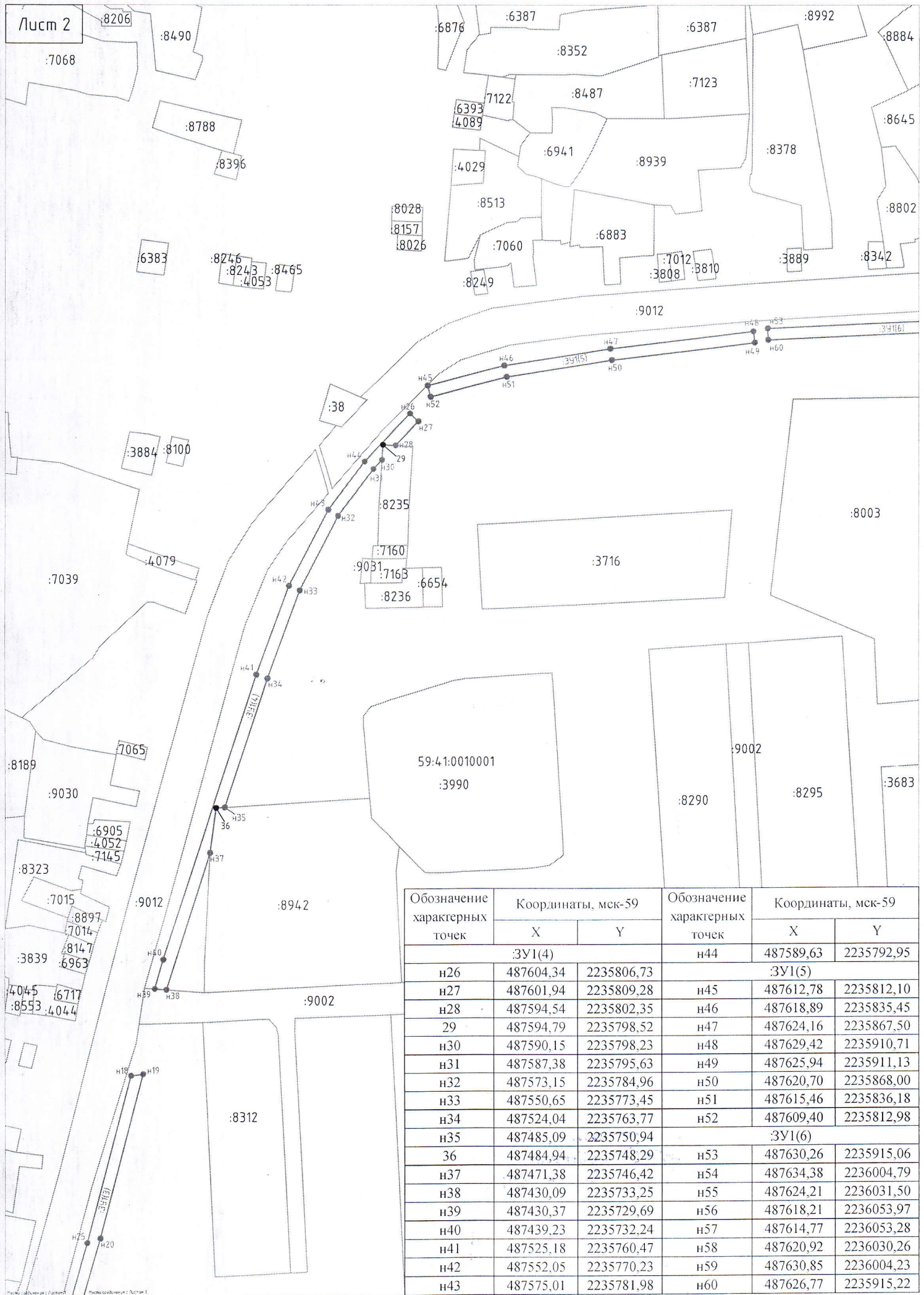
Границы существующих земельных участков

Надписи вновь образованного земельного участка

Обозначение кадастрового квартала

Обозначение границы территориальной зоны





Масштаб 1:1000







